

PLATEFORME D'ÉLECTROCHIRURGIE MULTIÉNERGIES



UNE OFFRE PROPOSÉE PAR DEUX ACTEURS DU SECTEUR DE LA SANTÉ

OFFRE RÉFÉRENCÉE



Segment traité directement par la filière ingénierie biomédicale du GCS UniHA en lien avec des ingénieurs biomédicaux hospitaliers

VERSO HEALTHCARE s'est associée à la société ERBE afin de proposer conjointement une offre d'ingénierie financière inédite et souple permettant le financement en location maintenance ou en LOA de quelques dispositifs jusqu'à un parc complet.

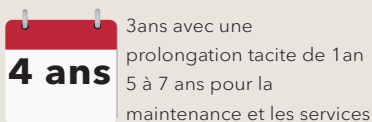
Gérée par une entreprise familiale depuis maintenant cinq générations, ERBE développe l'électrochirurgie depuis plus de 90 ans. Elle a marqué l'électrochirurgie et en utilisant une technologie de pointe au sein des blocs opératoires. Elle est devenue pour de nombreux utilisateurs un partenaire indispensable et fiable.



LES ATOUTS DE L'OFFRE DE FINANCEMENT

- ✓ LA MISE À DISPOSITION D'UN CONTRAT LOCATIF SOUPLE ET ÉVOLUTIF
- ✓ DE LA LOCATION D'UN ÉQUIPEMENT JUSQU'À CELLE D'UN PARC HOSPITALIER OU GHT
- ✓ L'INTÉGRATION DES ÉQUIPEMENTS, LOGICIELS ET ACCESSOIRES
- ✓ UN AUDIT POSSIBLE DU PARC EXISTANT

DURÉE DU MARCHÉ



Début du marché : Octobre 2021
 Début du marché : Octobre 2025
 Numéro de procédure : M_1180
 Numéro du lot : 1
 Numéro de marché : 219698

VIO®3

OFFRE DISPONIBLE
 EN LOCATION AVEC OPTION D'ACHAT.
 + MAINTENANCE SUR 7 ANS



LES RAISONS D'OPTER POUR LA GAMME VIO®



Dispositifs d'électrochirurgie répondant aux attentes spécifiques de toutes les disciplines chirurgicales

Des effets sur le tissu reproductibles grâce à une technologie à multiprocesseurs ultramoderne

Prise en charge de la technologie hybride d'Erbe

Jusqu'à 6 instruments de votre choix peuvent être utilisés

Une interface utilisateur innovante offrant un grand confort d'utilisation

Un concept unique de sorties multifonctions avec reconnaissance d'instruments



LES PRESTATIONS ASSOCIÉES À LA LOCATION

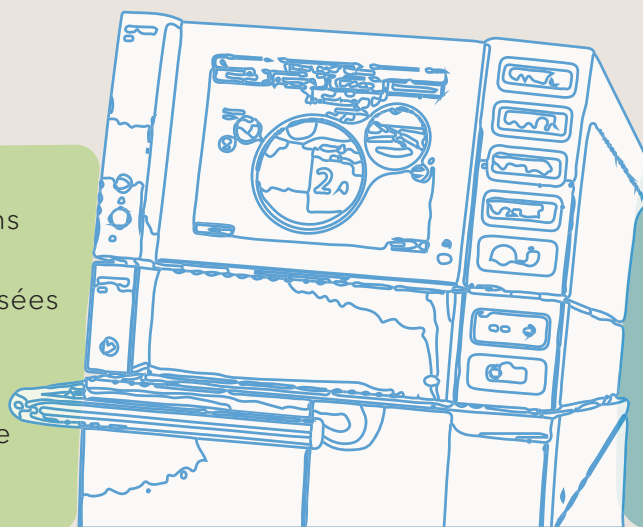


Intégration au contrat de financement des prestations de maintenance

Mises à jour "logiciel" réalisées par Erbe à l'occasion des maintenances préventives et correctives

Couverture SAV importante et délais d'intervention optimisés

Inclus de base/Option



Un audit de votre parc existant d'équipements d'électrochirurgie

Un accompagnement à la revente et/ou recyclage.

Des préconisations d'optimisation et d'évolution

Inclus de base



VOUS SOUHAITEZ EN SAVOIR PLUS SUR CETTE OFFRE



Responsable filière

Bertrand LEPAGE
bertrand.lepage@uniha.org

Assistante achat

Marylise LENOUEVEL
marylise.lenouvel@uniha.org
Jennifer LIPARI
jennifer.lipari@uniha.org

Acheteurs

Jean-Christophe GAND
jean-christophe.gand@uniha.org
Charlène JULIEN
charlene.julien@uniha.org



Directeur du développement
Sébastien TAUPIAC
staupiac@verso.healthcare

Développement comptes stratégiques

Ophélie DUPORT
oduport@verso.healthcare



Gérant Erbe Medical SARL
Didier MARTIN
didier.martin@erbe-france.com



VERSO HEALTHCARE
2/4, Boulevard de la Gare
95210 ST GRATIEN
N°VERT : 0 805 696 150
contact@verso.healthca

SASU au capital de 1 000 000 €
SIREN 521 293 977
ORIAS 130 094 77



Verso Healthcare est membre de l'association French Healthcare. Elle contribue à promouvoir la vision française en matière de santé mondiale, fondée sur une approche humaniste du soin et un accès équitable et juste aux produits et services de santé.